

MINI

MINI — это новая серия спайдеров и аксессуаров, разработанная специально для создания перегородок со встроенными полками, а также для любого вида внутреннего и наружного остекления в стиле HI-TECH. При использовании данной серии неповторимый дизайн спайдерных систем сочетается с простой монтажом и относительно невысокой стоимостью традиционного остекления.

Эта система позволяет без труда монтировать конструкции из стекла толщиной от 4 до 15 мм, а также любых других листовых материалов (поликарбонат, ДСП и др.). Данная серия идеально подходит для создания внутренних перегородок с/без встроенных стеклянных полок, выставочных стендов, входных групп, а также для декоративного потолочного остекления, остекления душевых кабин и т.д.

Все элементы фиксации стекла системы MINI выполнены из алюминия и допустимая нагрузка на каждую точку крепления составляет не менее 50 кг, что предоставляет свободу дизайнерам при выборе габаритов стеклянных панелей. Лимитирующими факторами при определении габаритов стекла являются точность собранной несущей конструкции (из-за возможных перекосов возникают локальные концентрации напряжений в области точек крепления стекла) и общая прочность стекла, которая в первую очередь зависит от его толщины.

Для всех конструкций мы рекомендуем использовать закаленное стекло толщиной не менее 6 мм. Для компенсации погрешностей, неизбежно возникающих при сборке и позиционирования отверстий в стекле, мы рекомендуем производить сверловку стекла заведомо большим диаметром, нежели это необходимо для фиксации. В частности крепежный винт имеет резьбу М8, однако рекомендуемый диаметр отверстия в стекле 12-14 мм в зависимости от точности позиционирования отверстий на полотне.

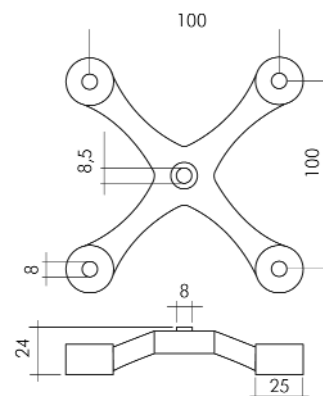
Система фиксации МИНИ-СПАЙДЕРОВ позволяет крепить их без сверления отверстий в несущем профиле, что в свою очередь положительно сказывается на точности сборки конструкции в целом за счет подвижки отдельных элементов.

Зазоры между стеклами определяются произвольно от 1 до 15 мм, и в большей степени зависят от требований дизайна, нежели от необходимости скомпенсировать разность коэффициентов термического расширения стекла и металла.

Несущий профиль изготовлен из алюминия и может быть армирован изнутри стальным или деревянным профилем для увеличения жесткости и несущей способности конструкции. В серии MINI есть соединительные элементы, позволяющие соединять профиль под углом 90 градусов в различных плоскостях.

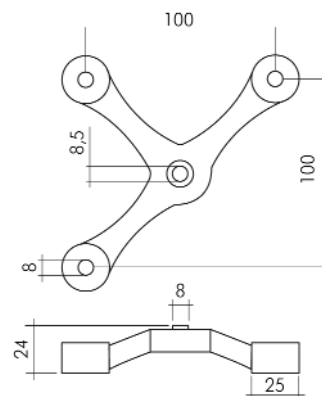
МИНИ 4 Отделка

Спайдер 4-х позиционный AN



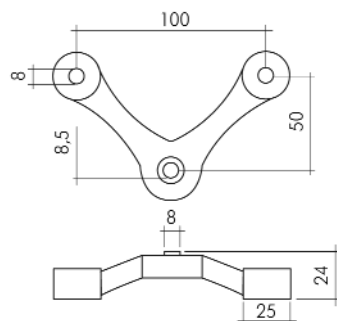
МИНИ 3 **Отделка**

Спайдер 3-х позиционный AN



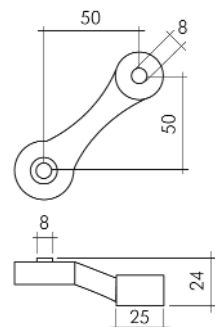
МИНИ 2 **Отделка**

Спайдер 2-х позиционный AN



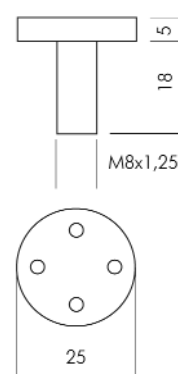
МИНИ 1 **Отделка**

Спайдер 1 позиционный AN



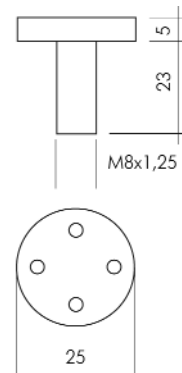
АСМ-500 **Отделка**

Винт крепежный M8x15 AN для стекла 4-10 мм

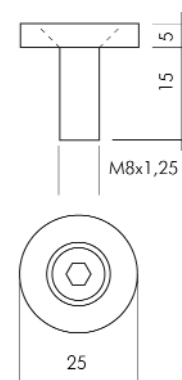


АСМ-501 Отделка

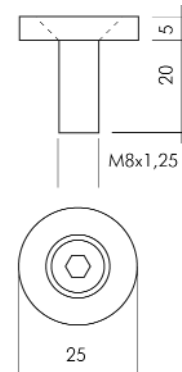
Винт крепежный М8х20
для стекла 8-15 мм

**АСМ-502** Отделка

Адаптер для винта М8х15
с потайной
головкой для стекла 8 мм

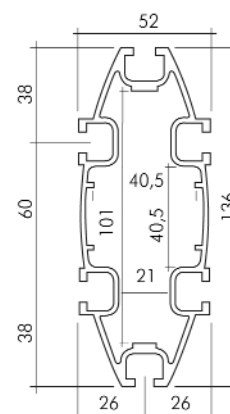
**АСМ-503** Отделка

Адаптер для винта М8х20
с потайной
головкой для стекла 12 мм

**АСМ-600** Отделка

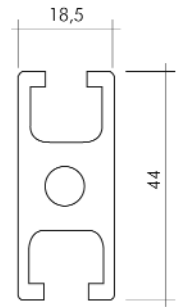
Несущий профиль

АН



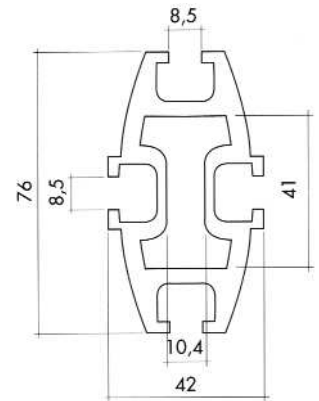
АСМ-601 **Отделка**

Поперечная растяжка AN



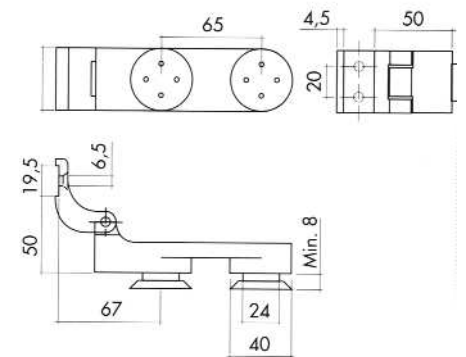
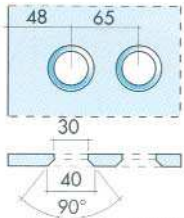
АСМ-602 **Отделка**

Несущий профиль малый AN



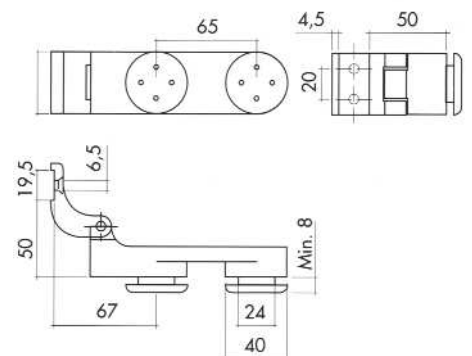
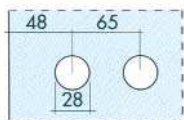
АСМ-650 **Отделка**

Петля для распашной двери (под зенковку) AN



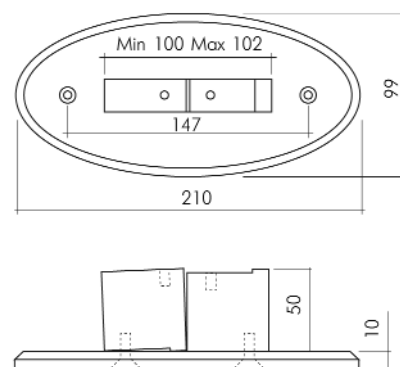
АСМ-651 **Отделка**

Петля для распашной двери (накладная установка) AN



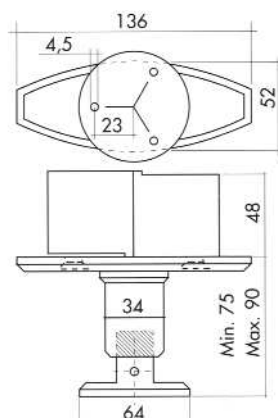
АСМ-700 **Отделка**

Опора для большого несущего профиля **AN**



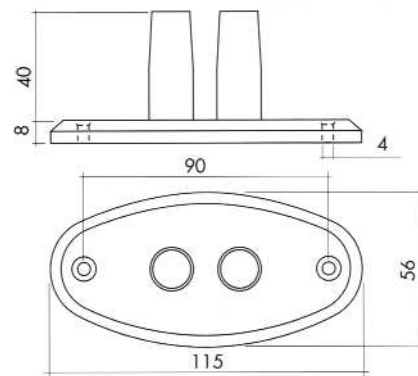
АСМ-701 **Отделка**

опора с ножкой для большого несущего профиля **AN**



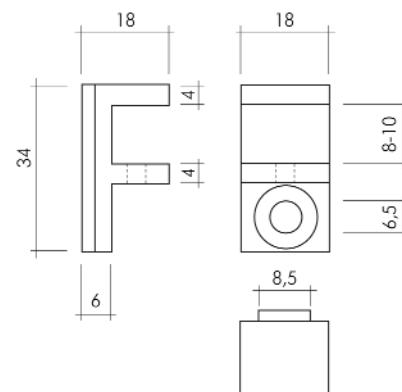
АСМ-702 **Отделка**

Опора для несущего профиля малого **AN**



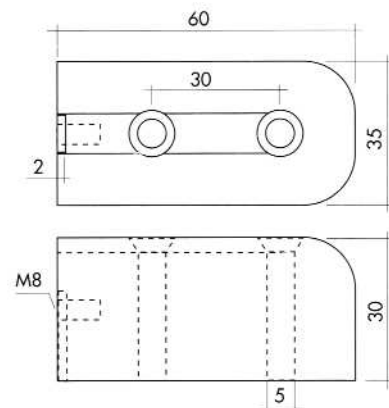
АСМ-750 **Отделка**

Полкодержатель для стеклянной полки в профиль **AN**



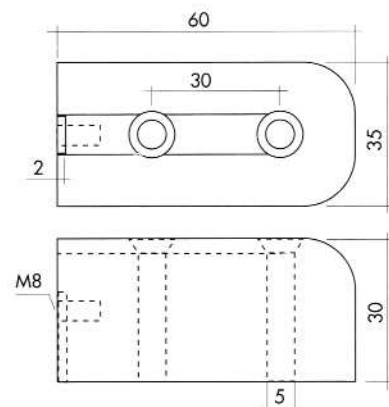
АСМ-751 **Отделка**

Кронштейн для
безрамного остекления AN



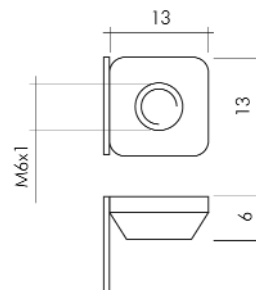
АСМ-752 **Отделка**

Петля установочная для
криволинейного остекления AN



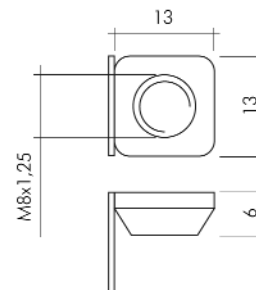
АСМ-800

Гайка М6 с фиксатором



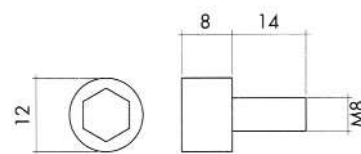
АСМ-801

Гайка М8 с фиксатором

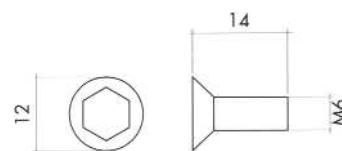


АСМ-802

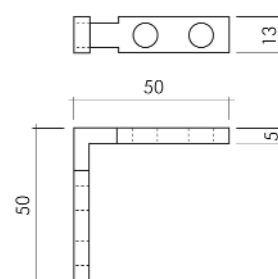
Винт крепежный для MINI

**АСМ-803**

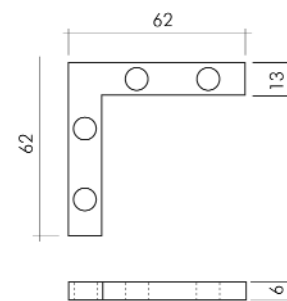
Крепежный винт для полкодержателя АСМ 750

**АСМ-850**

Угловой соединительный элемент горизонтальный

**АСМ-851**

Угловой соединительный элемент вертикальный

**АСМ-852**

Соединитель прямой

